

for  
rest

# leškantiems gamtos ir ramybės mieste

projektą koordinuoja:

NU:NUO

new      modern  
unique    original

projektą vysto: UAB "Volberna"



## Projekto idėja

19 namų gyvenvietė Vilniuje, Antakalnyje, kurios lokacija - ideali, ieškantiems balanso tarp aktyvaus miesto ir gamtos ramybės. Projektas apsuptas brandaus pušyno, o kaimynystėje - tvyrantis Balžio ežeras su aktyviai vystoma poilsio infrastruktūra.

Visavertis gyvenamasis kvartalas - asfaltuojamas miško kelias iki pat namų, įrengiama aktyviojo laisvalaikio zona, bendroji teritorija - apželdinama daugiamečiais augalais. Kiekvienam namui suformuojamas individualus kiemas ir parkavimo vietos (2,18-3,29 aro dydžių).

Projektui unikalumo suteikia inovatyvūs statybų sprendimai: namų fasaduose ir stoguose naudojamos dviejų spalvų - juodos ir molio - keraminės vokiškos čerpės suteiks namams ilgaamžiškumo, o gamtos unikalumą Jūsų interjere pabrėš medinio profilio, antracito spalvos vitrininiai langai, atveriantys pušyno žavesį.



RAMYBĖ



GAMTA



NAMAI

## Vieta

Projekto lokacija sužavės ne tik gamta, bet ir Vilniaus miesto infrastruktūros privalumais. Tiek Jūs, tiek Jūsų vaikai lengvai pasieks viešojo transporto stotelę, esančią už 800 m. nuo namų, kur kursuoja 39 maršruto Vilniaus miesto autobusas.

Puikus susisiekimas su Vilniaus miesto centru - Antakalnį atnaujintu Nemenčinės plentu pasieksite per 10 minučių, o nuvykti į senamiestį galėsite ne tik automobiliu, bet ir viešuoju transportu, kurio maršrutai Antakalnio žiede išsiskirsto į daug skirtingų krypčių po visą miestą.

Vieta mieste

Adresas: Meiriškių g. 25, Antakalnio sen., Vilniaus m. sav.



for  
rest

Namai

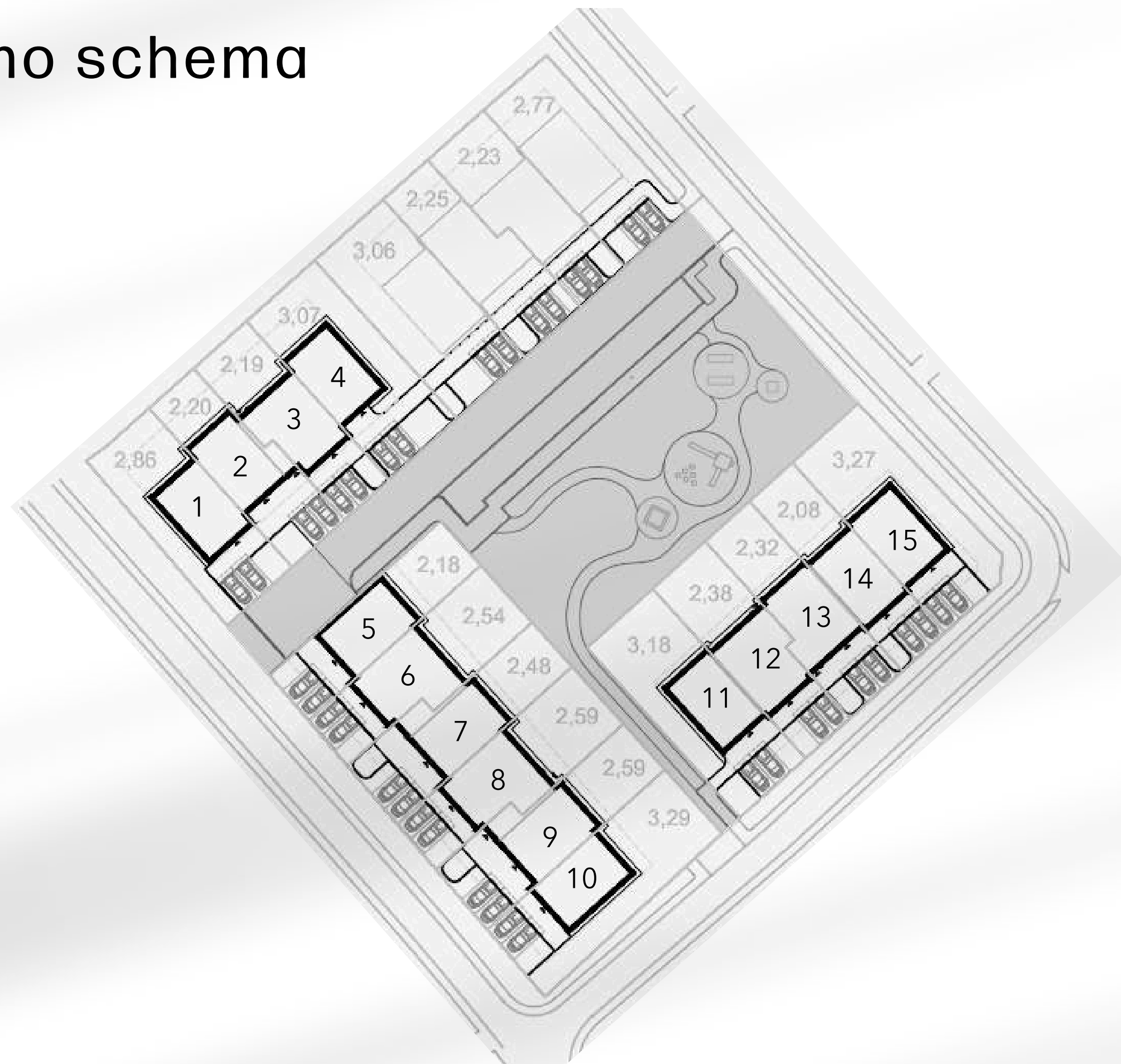


## Namai

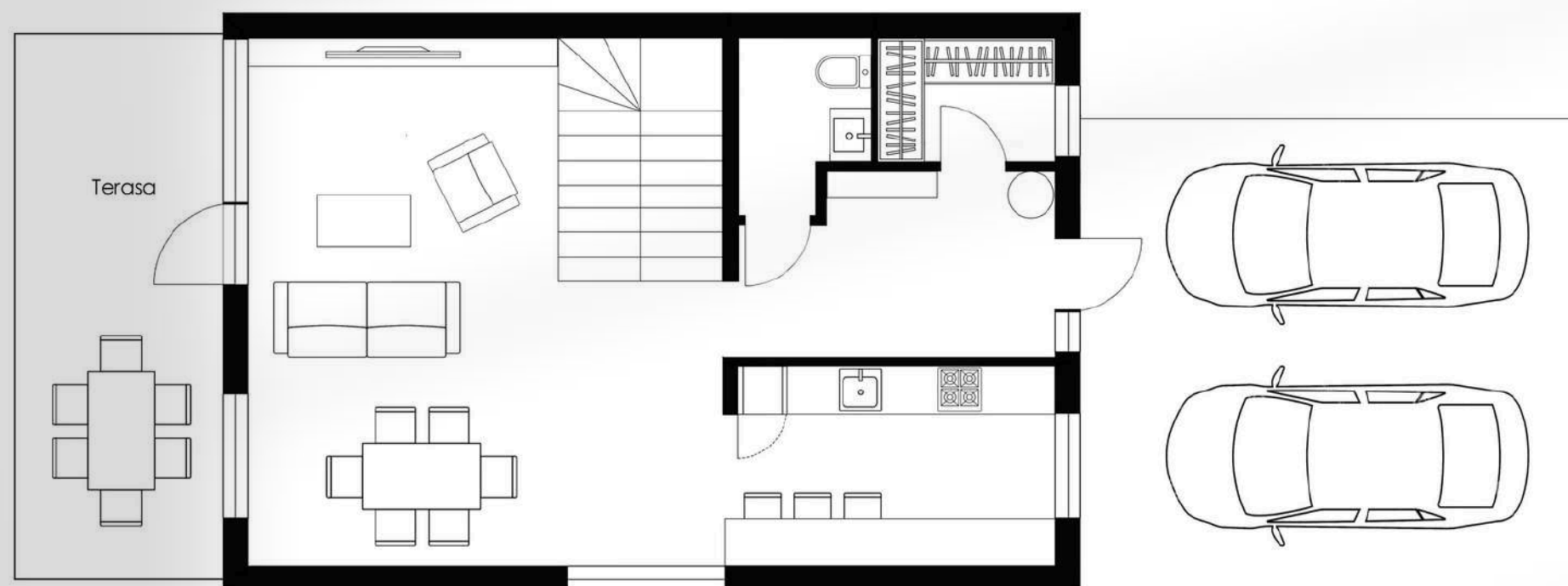
NR	NAMO PLOTAS	KAMBARIAI	SKLYPO PLOTAS
#1	122,62 kv.m.	4	2,86 a.
#2	128,51 kv.m.	4 + sandėliukas	2,20 a.
#3	129,23 kv.m.	4 + sandėliukas	2,19 a.
#4	122,62 kv.m.	4	3,07 a.
#5	122,63 kv.m.	4	2,18 a.
#6	133,92 kv.m.	4 + sandėliukas	2,54 a.
#7	131,52 kv.m.	4 + sandėliukas	2,48 a.
#8	134,21 kv.m.	4 + sandėliukas	2,59 a.

NR	NAMO PLOTAS	KAMBARIAI	SKLYPO PLOTAS
#9	131,68 kv.m.	4 + sandėliukas	2,59 a.
#10	122,62 kv.m.	4	3,29 a.
#11	122,62 kv.m.	4	3,18 a.
#12	130,92 kv.m.	4 + sandėliukas	2,38 a.
#13	128,67 kv.m.	4 + sandėliukas	2,32 a.
#14	122,62 kv.m.	4	2,08 a.
#15	122,60 kv.m.	4	3,27 a.

# Sklypų padalinimo schema



PIRMO AUKŠTO PLANAS



1 aukštas:

Holas - 8,82 kv.m

Drabužinė - 3,57 kv.m

WC - 3,38 kv.m

Svetainė - 37,60 kv.m

Virtuvė - 10,32 kv.m

**Namų, turinčių sandėliukus, plotas priklauso nuo sandėliuko dydžio.**

ANTRO AUKŠTO PLANAS



2 aukštas:

Holas - 3,93 kv.m.

Vonios kambarys - 4,40 kv.m.

Miegamasis/vaikų kambarys - 12,37 kv.m

Miegamasis/vaikų kambarys - 11,77 kv.m

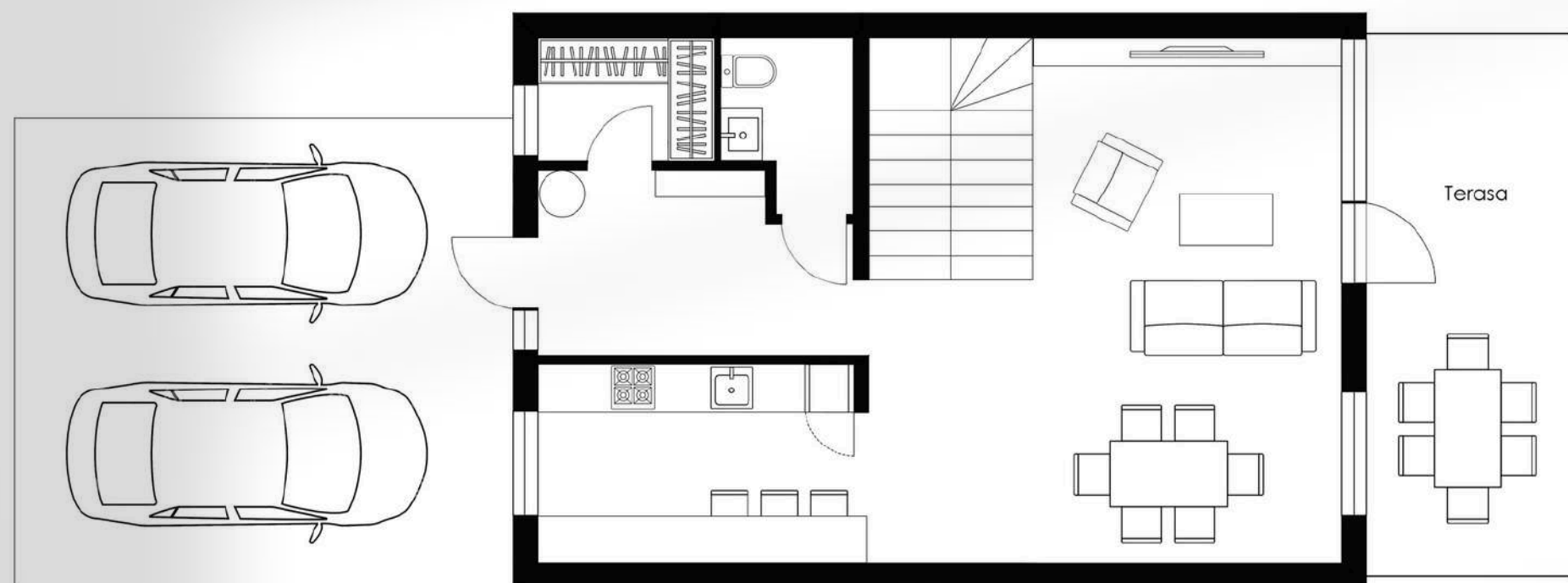
Miegamasis - 13,39 kv.m

Drabužinė - 5,48 kv.m

Vonios kambarys - 7,58 kv.m



PIRMO AUKŠTO PLANAS

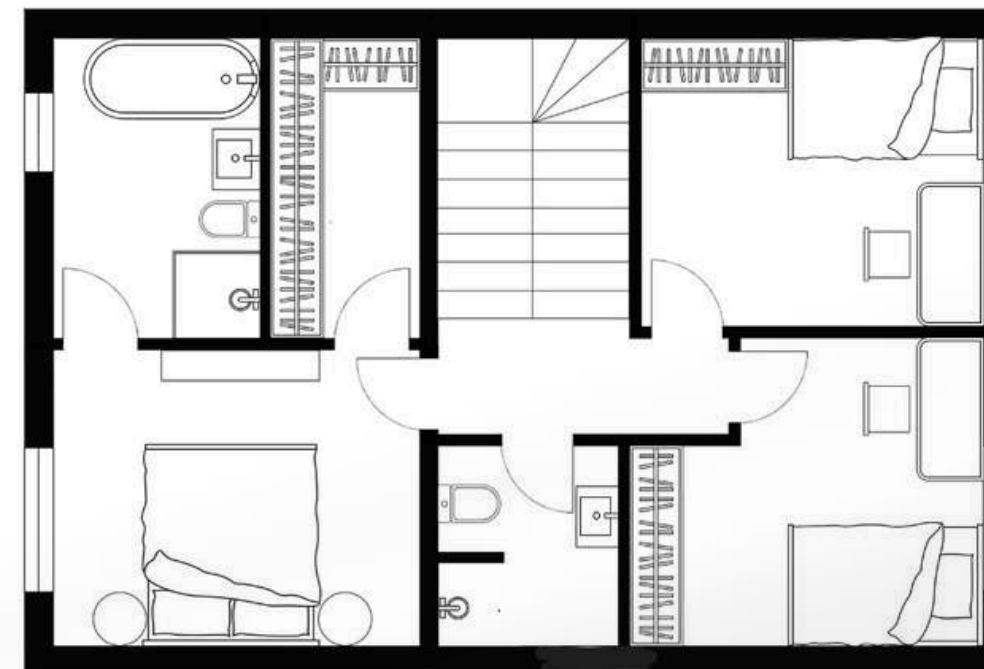


1 aukštas:

Holas - 8,82 kv.m  
 Drabužinė - 3,57 kv.m  
 WC - 3,38 kv.m  
 Svetainė - 37,60 kv.m  
 Virtuvė - 10,32 kv.m

**Namų, turinčių sandėliukus, plotas priklauso nuo sandėliuko dydžio.**

ANTRO AUKŠTO PLANAS

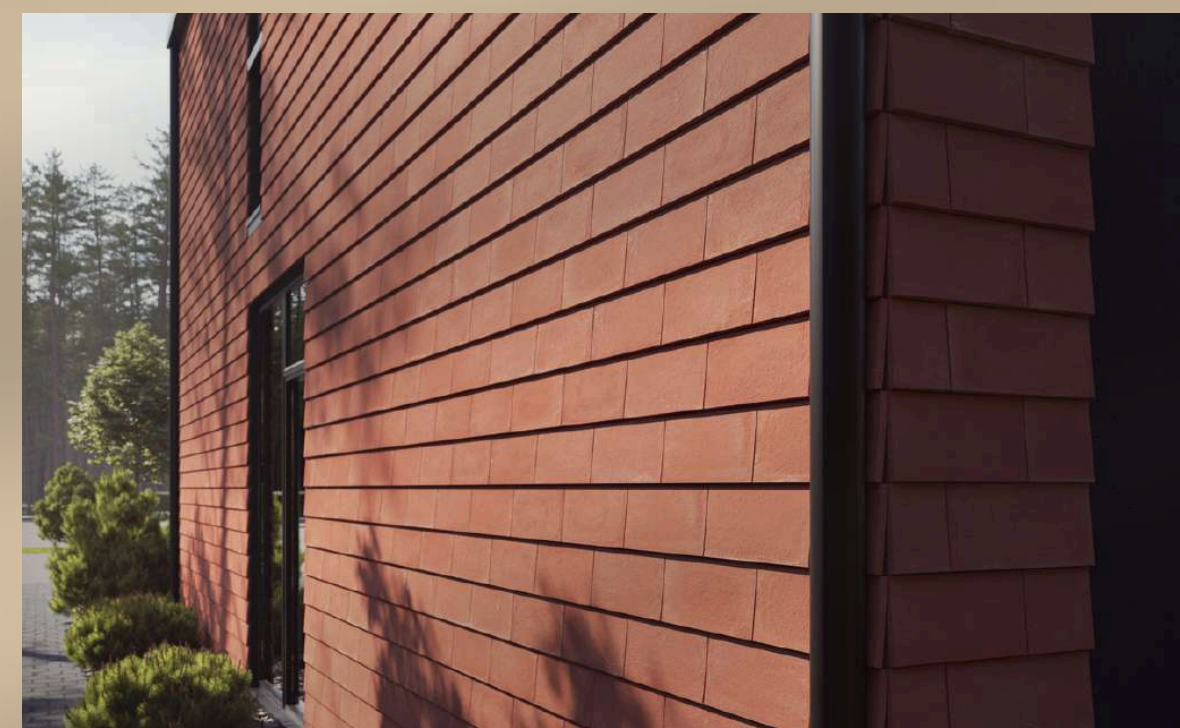


2 aukštas:

Holas - 3,93 kv.m.  
 Vonios kambarys - 4,40 kv.m.  
 Miegamasis/vaikų kambarys - 12,37 kv.m  
 Miegamasis/vaikų kambarys - 11,77 kv.m  
 Miegamasis - 13,39 kv.m  
 Drabužinė - 5,48 kv.m  
 Vonios kambarys - 7,58 kv.m

for  
rest

# Vizualizacijos



# Apdaila

## PILNA DALINĖ APDAILA

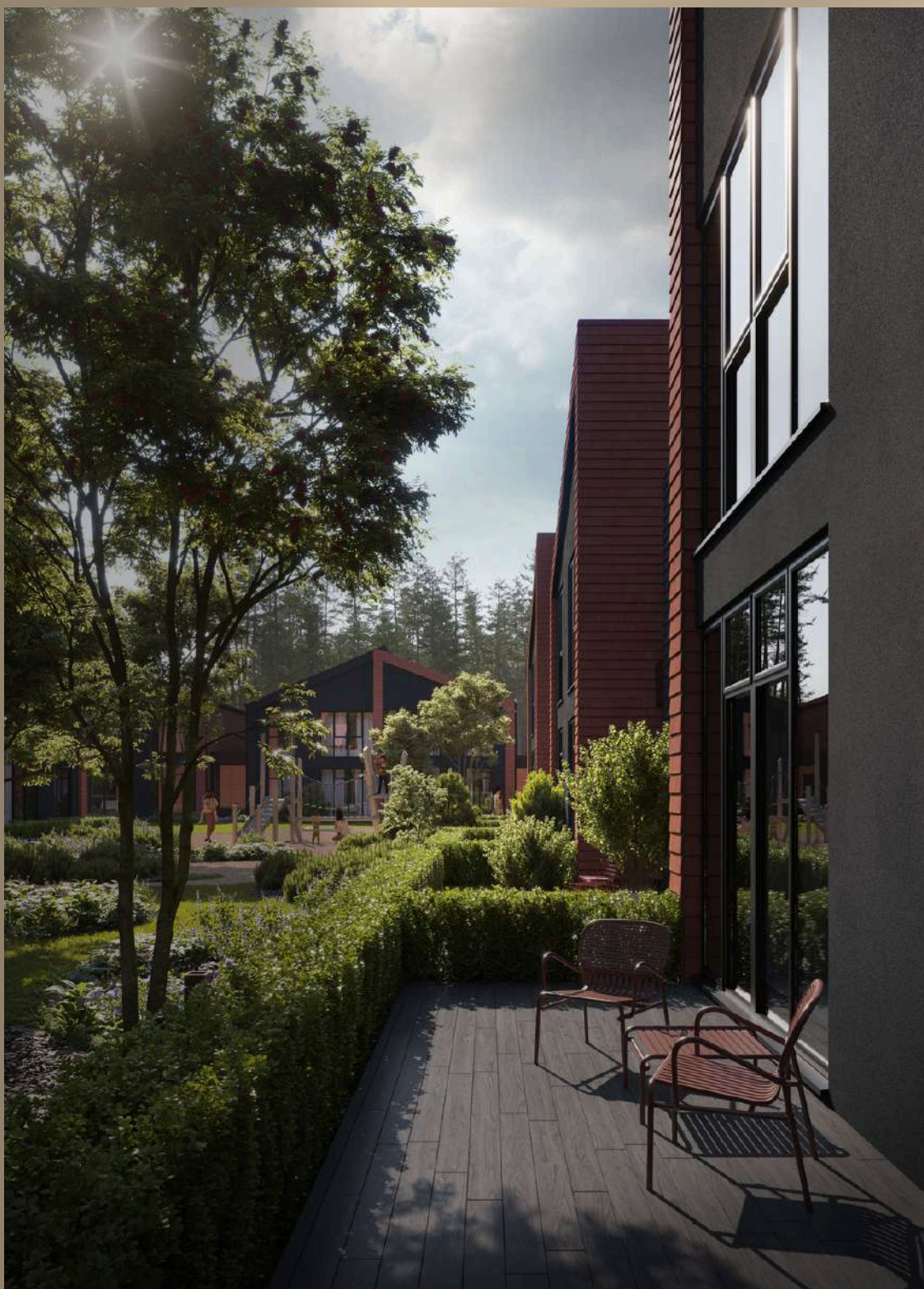
- išbetonuoti laiptai;
- tinkuojamos vidinės mūrinės sienos;
- grindys išbetonuotos su plastifikatoriais grindų šildymui;
- vidinės pertvaros - dvigubo GKP sistema su garso izoliacija;
- garso izoliacija tarp butų - atskiros, tarpusavyje nesiliečiančios išorinių sienų mūro konstrukcijos, kurių tarpas užpildytas izoliacine mineraline vata (15cm).
- įrengta elektros instaliacija (kabeliavimo darbai), sumontuota apskaitos dėžutė su saugikliais;
- apsaugos ir priešgaisrinė signalizacija (kabeliavimo darbai);
- sumontuotas vidaus vandentiekio ir nuotekų sistemos vamzdynas (iki prietaisų vietos);
- suvesti šildymo vamzdynų (kontūrų) kolektoriai;

## KONSTRUKTYVAS -FASADAS

- pamatai - gręžtiniai poliai ir monolitinis gelžbetoninis rostverkas, apšiltintas putų polistirolu. Pamato cokolis apdailinamas skalūno plokštėmis.
- išorinės sienos - namo laikančiosios konstrukcijos - silikatinių blokelių (18cm);
- aukštų perdanga - gelžbetoninių plokščių;
- garso izoliacija tarp butų - atskiros, tarpusavyje nesiliečiančios išorinių sienų mūro konstrukcijos, kurių tarpas užpildytas izoliacine mineraline vata (15cm);
- stogas - surenkama medinė stogo konstrukcija, dengta vokiškomis keraminėmis čerpėmis; stogo šiltinimas - purškiamas poliuretano sluoksnis (35cm atvirų porų + 3cm uždarytų porų);
- fasado apdaila pagal architektūrinės dalies brėžinius - 2 spalvų (juodos ir molio) vokiškos technologijos keraminės čerpės; dalis fasado - juodo dekoratyvinio tinko;
- išorinių sienų apšiltinimas - ekstruzinis polistirolas FINNFOAM (20cm) ir polistireninis putplastis NEOPORAS (25cm);



# Apdaila



## LANGAI-DURYS

- langai - plastikiniai, A++ specifikacijų (išorės ir vidaus spalva - antracitas);
- durys į terasą - dvivėrės;
- angokraščiai apšildomi ekstruziniu polisterenu XPS;
- įėjimo į namą durys - šarvuotos;
- vidaus namo durys - neįrengiamos;

## GERBŪVIS

- asfaltuotas privažiavimas iki pat projekto;
- kieme išgrįstos betono trinkelės;
- terasa - g/b poliai, medinė konstrukcija, dengta termo mediena;
- nuogrinda aplink namą su lietaus surinkimo sistema;
- sumontuojami lietaus drenažiniai šuliniai;
- išlygintas augalinis sluoksnis (veja nesėjama);
- bendroji kvartalo teritorija aptverta segmentine tvora;
- įrengiami automatiniai įvažiavimo vartai į bendrą teritoriją;

## KOMUNIKACIJOS

- šildymas pritaikytas sistemai oras-vanduo (šilumos siurblys neįrengiamas);
- sumontuotas grindinis šildymas, individualiai reguliuojamas kiekvienoje patalpoje;
- įvestas trifazis įvadas, kW kiekis - pagal poreikį;
- nuotekos - biologiniai valomieji įrenginiai;
- vandentiekis - arteziniai vandens gręžiniai;

## Įsigijimo procesas



Namo apžiūra/susitikimas projektui pristatyti NU:MO biure.



Išsirenkamas konkretus namas. Jeigu planuojama pirkti su būsto paskola, rekomenduojama šiame etape preliminariai patikrinti finansines galimybes.



Aptarus sąlygas pasirašoma preliminari pirkimo-pardavimo sutartis bei sumokamas avansinis mokėjimas.



Namas yra pastatomas ir užregistruojamas 85% baigtumu.



Jei turtas perkamas su banko paskola - užsakomas turto vertinimas (paslauga apmokama Pirkėjo).



Pagrindinės pirkimo-pardavimo sutarties pasirašymas notarų biure.

NUMO

new  
unique

modern  
original



forrest

forrest.lt



Danielius Bogovecas  
danielius@numo.lt  
tel: 867834161



Nerijus Jokubka  
nerijus@numo.lt  
tel: 864776655